

PARTICIPAÇÃO NO MUNICÍPIO SEDE

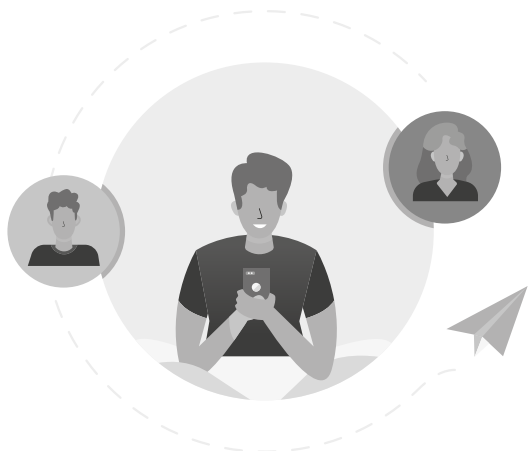


DIA 11 DE MAIO DE 2022, ÀS 14H30.

LOCAL DA SEDE:

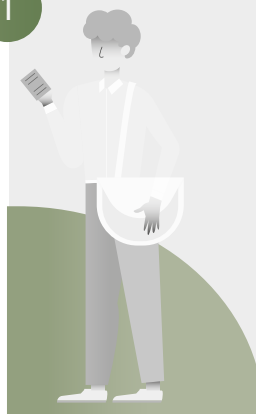
CÂMARA MUNICIPAL DE MARINGÁ
AV. PAPA JOÃO XXIII, 239 - ZONA 2,
MARINGÁ PR, 87010-260

ÀQUELES QUE NÃO TIVEREM INTERESSE EM SE MANIFESTAR VERBALMENTE, SERÃO DISPONIBILIZADAS FICHAS PARA QUE CONTRIBUAM POR ESCRITO.



AS FICHAS DE CONTRIBUIÇÃO SERÃO RECOLHIDAS PELOS COLABORADORES DO EVENTO E RESPONDIDAS EM RELATÓRIO. TAMBÉM SERÃO ACEITAS CONTRIBUIÇÕES PELO SITE DO PDUI:
www.pduimaringa.com.br/audiencia

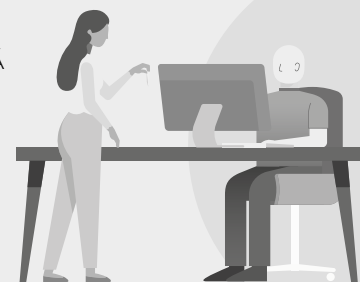
1



- **LOTAÇÃO MÁXIMA DO LOCAL: 250 LUGARES.**
- **ESSAS VAGAS SERÃO PREENCHIDAS CONFORME A ORDEM DE CHEGADA.**
- **NO INÍCIO DO EVENTO OS PARTICIPANTES DEVERÃO APRESENTAR DOCUMENTO OFICIAL AOS COLABORADORES DO EVENTO PARA REGISTRO DE SUA PRESENÇA.**

2

- **AQUELES COM INTERESSE EM VOCALIZAR SEU QUESTIONAMENTO, CRÍTICA OU CONTRIBUIÇÃO DEVERÃO SE INSCREVER ATÉ ÀS 16H50.**
- **A INSCRIÇÃO PARA FALA SERÁ REALIZADA MEDIANTE ASSINATURA DA LISTA DE INSCRIÇÕES, DISPONÍVEL JUNTO AOS COLABORADORES DO EVENTO.**
- **OS INSCRITOS SERÃO CHAMADOS POR ORDEM DE ASSINATURA PARA SE DIRIGIREM AO MICROFONE.**



3

2 min

- **SERÁ RESERVADO UM TEMPO DE FALA DE 2 MIN POR INSCRITO.**
- **QUANDO PRÓXIMO A ESSE LIMITE, UM DOS COLABORADORES DO EVENTO SINALIZARÁ AO PARTICIPANTE A NECESSIDADE DE CONCLUIR SUA FALA.**
- **NÃO HAVERÁ TEMPO PARA RÉPLICAS OU TRÉPLICAS.**

