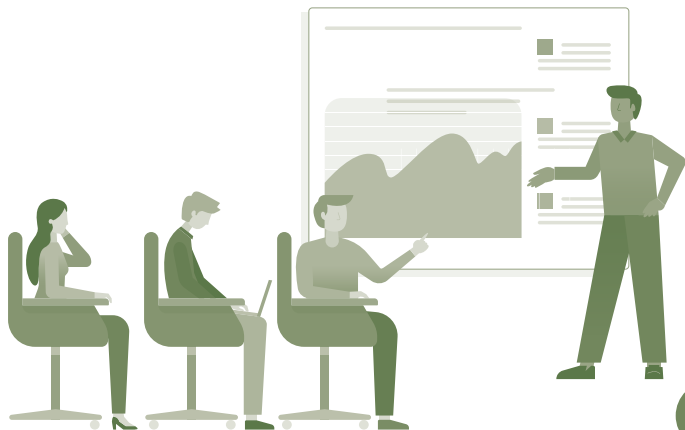


PARTICIPAÇÃO NOS CENTROS DE APOIO MUNICIPAIS

1



- O NÚMERO DE PARTICIPANTES ESTÁ **LIMITADO** À CAPACIDADE DE LOTAÇÃO MÁXIMA DO CAMS.
- ESSAS VAGAS SERÃO PREENCHIDAS CONFORME A **ORDEM DE CHEGADA**.
- NO INÍCIO DO EVENTO OS PARTICIPANTES DEVERÃO **APRESENTAR DOCUMENTO OFICIAL** AO RESPONSÁVEL DO CAM PARA REGISTRO DE SUA PRESENÇA.

2

- NO MOMENTO DE **CONTRIBUIÇÕES**, AQUELES COM INTERESSE DE FALA DEVERÃO INFORMAR O RESPONSÁVEL PELO CAM.
- O **MOMENTO DE CONTRIBUIÇÃO** SERÁ **LIMITADO** AO TEMPO ESTABELECIDO NA PROGRAMAÇÃO.

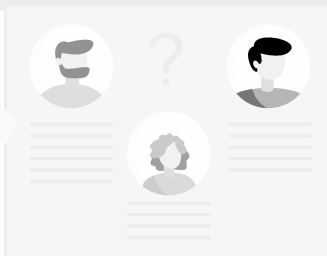


DIA 11 DE MAIO DE 2022, ÀS 14H30.

EM CADA MUNICÍPIO DA REGIÃO METROPOLITANA DE MARINGÁ SERÁ INSTALADO UM **CENTRO DE APOIO MUNICIPAL (CAM)**, LOCAL DESTINADO AO **ACOMPANHAMENTO E PARTICIPAÇÃO NA PRIMEIRA AUDIÊNCIA PÚBLICA**.

3

CADA CAM TERÁ ACESSO AO EVENTO A PARTIR DA PLATAFORMA ZOOM, POR ONDE O EVENTO SERÁ TRANSMITIDO AO VIVO.



- OS INSCRITOS SERÃO CHAMADOS PARA FALA DE ACORDO COM A **ORDEM DE INSCRIÇÃO**.
- A CHAMADA DOS PARTICIPANTES SE DARÁ DE FORMA ALTERNADA, SENDO CHAMADO **UM PARTICIPANTE DE CADA CAM POR VEZ**.

4

- A CHAMADA DOS PARTICIPANTES SERÁ **PREVIAMENTE ALERTADA** NO CHAT DO ZOOM.
- QUANDO PRÓXIMO AO LIMITE DE FALA (2MIN), UM NOVO ALERTA SERÁ ENCAMINHADO NO CHAT DA PLATAFORMA.
- CASO O **LIMITE SEJA ULTRAPASSADO**, O **MICROFONE** DO CAM SERÁ **DESABILITADO**.
- **NÃO HAVERÁ TEMPO PARA RÉPLICAS OU TRÉPLICAS**.

2 min



CONTRIBUIÇÕES E QUESTIONAMENTOS SOBRE O CONTEÚDO DA AUDIÊNCIA TAMBÉM PODERÃO SER ENCAMINHADOS NO SITE:

www.pduimaringa.com.br/audiencia

ATÉ 15 DIAS CORRIDOS APÓS O EVENTO.

AS CONTRIBUIÇÕES RECEBIDAS SERÃO

RESPONDIDAS EM RELATÓRIO.

